

# Matrix42 Personal Backup

Matrix42 Personal Backup sichert die persönlichen Einstellungen, Favoriten und Eigene Dateien und stellt sie bei Verlust oder Migration mit wenigen Klicks wieder her. Damit sind Anwender in kürzester Zeit wieder voll produktiv.



Mit Favoriten, Desktop-Verknüpfungen, der E-Mail-Signatur und anderen persönlichen Einstellungen kann man Stunden verbringen – muss man aber nicht. Mit Matrix42 Personal Backup lassen sich all diese Daten sichern: Der Computer wird automatisch personalisiert installiert oder kann auf Wunsch auch vom Administrator oder von jedem Benutzer selbst installiert werden. Beim Wechsel auf einen neuen Rechner oder im Falle eines Datenverlusts stehen sie dann mit wenigen Klicks wieder zur Verfügung und lassen sich selbst bei neuen Softwareversionen wiederherstellen. Die zeitraubende individuelle Einrichtung entfällt – das steigert die Produktivität Ihrer Anwender und reduziert die Kosten.



Reibungslose Migration von personalisierten Daten auf Microsoft Windows 7 und Office 2007

- ▶ **Kein Datenverlust**  
Sichert alle Konfigurationsdaten (z. B. Notes-ID, Signaturen, Favoriten, Makros und Eigene Dateien)
- ▶ **Automatische Sicherung**  
Zeit- und/oder ereignisgesteuert nach zuvor festgelegten Kriterien im laufenden Betrieb
- ▶ **Erhöhte Mitarbeiterproduktivität**  
Schnellere Migration und Wiederherstellung bei Datenverlust
- ▶ **ITIL-Unterstützung**  
Unterstützt den ITIL-Prozess IT-Service Continuity-Management



## Sicher geschützt

Matrix42 Personal Backup nimmt die persönlichen Daten in Schutz und stellt sie zuverlässig wieder her – sei es bei einer kompletten Neuinstallation des PC oder beim Abruf einzelner Bestandteile. Die Mail-Konfiguration samt Signatur ist damit ebenso sicher wie Favoriten, Desktopverknüpfungen und eigene Ordner. Die Wiederherstellung wird zentral von der Management Console oder an jedem PC einzeln gesteuert. Sie funktioniert sogar über Versionsgrenzen hinweg, also beispielsweise bei der Migration von Windows XP zu Windows 7.

Die Sicherung erfolgt wahlweise durch den Administrator oder direkt durch den Anwender. Sie kann zu einem festen Zeitpunkt oder ereignisgesteuert durchgeführt werden, zum Beispiel bei der Benutzeranmeldung oder wenn der Bildschirmschoner einsetzt. Zusätzlich können Sie unternehmenseigene Skripte einbinden, die dann automatisch angestoßen werden.

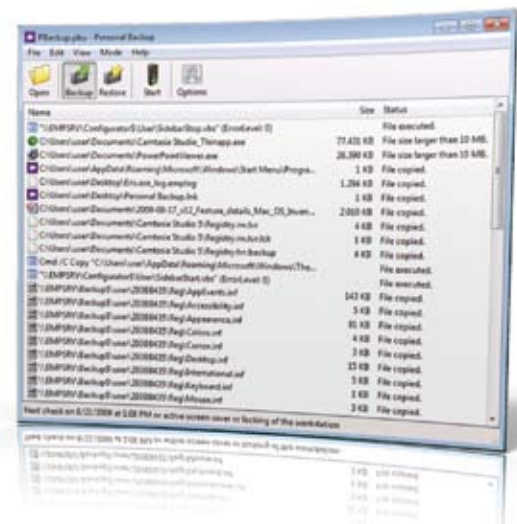
In die mitgelieferte Sicherungsliste mit aktueller Standardsoftware lassen sich weitere Anwendungen bequem einfügen – alternativ können Sie diesen Vorgang mit Matrix42 Empirum vollständig automatisieren.

## Symmetrisch verschlüsselt

Personal Backup sichert die persönlichen Daten mit einem eigenen Verschlüsselungs-Algorithmus und schützt sie damit vor unbefugtem Zugriff und Missbrauch. Die Verschlüsselung wird direkt über einen Aufrufparameter gesteuert. Das Passwort dafür können entweder der Administrator oder der Anwender selbst festlegen. Bei der zentralen Passwortvergabe erstellt der Administrator ein Passwort und übergibt es chiffriert über den Aufrufparameter an Matrix42 Personal Backup. Der gleiche Mechanismus wird bei der Rücksicherung angewendet.

**Zuverlässige Datensicherung für Endanwender**  
Volle Kontrolle beim Sichern und die Möglichkeit der Delegation an den Endanwender für das Wiederherstellen von Software-Konfigurationen, persönlichen Daten und Einstellungen

- ▶ **Sicherung im laufenden Betrieb**  
Eigene Ordner, Desktop- und Anwendungseinstellungen werden im Hintergrund gesichert, so dass Anwender bequem weiterarbeiten können.
- ▶ **Vereinfacht Migrationsprojekte auf Windows 7**  
Relevante Profile werden auf dem neuen PC vollautomatisch rückgesichert.
- ▶ **Zeit- und eventgesteuerte Sicherungen**  
Zeitpunkte und Ereignisse sind frei definierbar, zum Beispiel beim Start des Computers oder parallel zum Bildschirmschoner.
- ▶ **Eigene Skripte**  
Mit unternehmenseigenen Skripten können zusätzliche Befehle eingebunden werden.
- ▶ **Symmetrische Verschlüsselung**  
Die Passwortvergabe kann zentral vom Administrator vorgegeben oder auf den Anwender übertragen werden.
- ▶ **Erweiterbare Sicherungsliste**  
Die Sicherungsliste enthält aktuelle Standardsoftware, eigene Anwendungen lassen sich bequem einfügen.
- ▶ **Vollständige Unterstützung von Windows 7**  
Matrix42 Personal Backup unterstützt Windows 7 in 32 sowie 64 Bit und alle weiteren gängigen Microsoft-Betriebssysteme.



**matrix42**

Matrix42 AG  
Dornhofstraße 44-46  
63263 Neu-Isenburg

Tel.: +49 (0) 6102/816-0  
Fax: +49 (0) 6102/816-100  
info@matrix42.de

[www.matrix42.de](http://www.matrix42.de)