

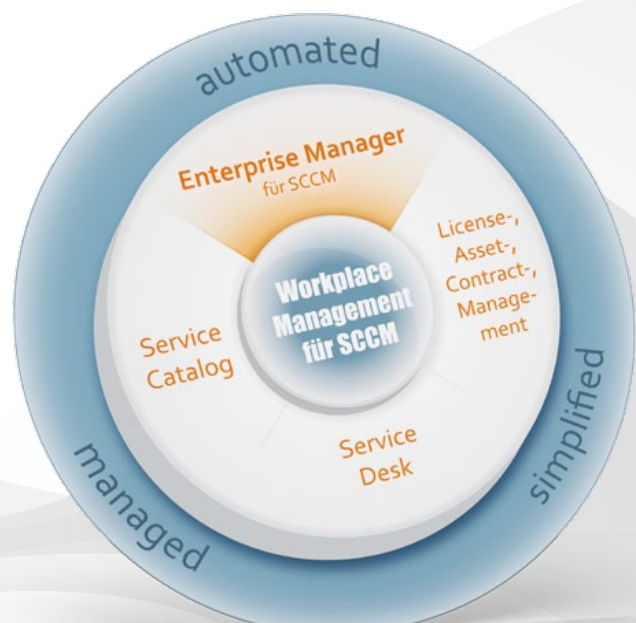
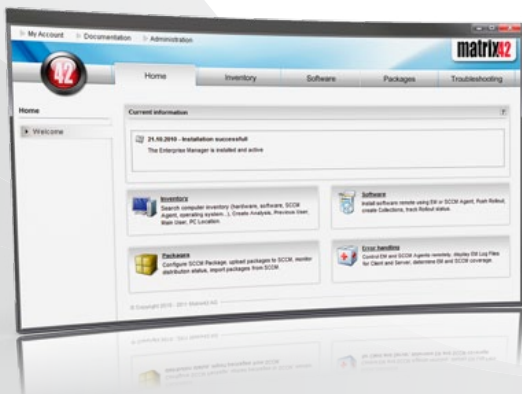
Matrix42 Enterprise Manager für SCCM

Die unverzichtbare Erweiterung zu SCCM vom Microsoft System Center Alliance Partner

Sie nutzen Microsoft SCCM, um Software zu verteilen und zu inventarisieren. Aber haben Sie sich nicht auch schon öfters gefragt, wie Sie SCCM noch effizienter nutzen und ausschöpfen können? Der Matrix42 Enterprise Manager erweitert SCCM um viele sinnvolle Funktionen und wird so schnell zur unverzichtbaren Ergänzung für Ihre bestehende Lösung.

- ▶ Intuitiv bedienbare Web-Konsole
- ▶ Paketverteilung in Sekunden statt in Stunden
- ▶ Zuverlässige Reihenfolgesteuerung
- ▶ Schnelle und einfache Rollouts
- ▶ Zeit gewinnen durch einfache Delegation
- ▶ Glückliche Anwender dank Self-Service

Microsoft®
GOLD CERTIFIED
Partner



Viele Aufgaben – eine Konsole

Der Enterprise Manager erweitert SCCM um eine intuitiv bedienbare Web-Konsole, mit der die Bedienung auch für „nicht IT'ler“ zum Kinderspiel wird.

Das Web-Portal bietet einen übersichtlichen Einstieg in alle SCCM-Aufgaben wie Inventory, Software, Paketierung und Troubleshooting.



Paketverteilung in Sekunden statt in Stunden

Paketierungsaufgaben sind oftmals fehleranfällig und sehr zeintensiv. Der Matrix42 Enterprise Manager vereinfacht die Paketierung für SCCM. Durch das simple Paketmanagement inklusive Komprimierung und verlässlicher Reihenfolgesteuerung wird Zeit und Bandbreite eingespart. Eine garantierte Push Rollout Zeit von unter einer Minute lässt Ihre SLAs in neuem Licht erscheinen!

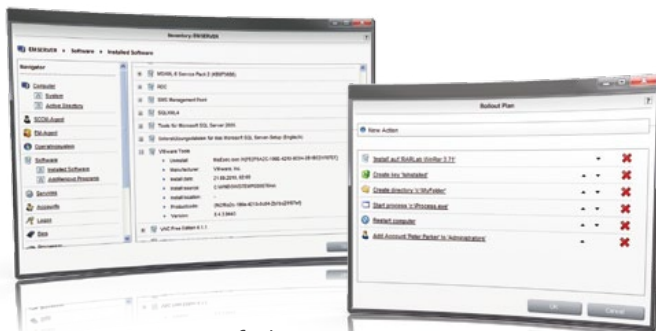


Die wichtigsten Aktionen direkt out of the box

- ▶ Eigene Paketdefinitionen mit Reihenfolgesteuerung, erweiterter Funktionalität bei Installationsabbrüchen und unter Verwendung technischer sowie betriebswirtschaftlicher Informationen als Basis für den Rollout
- ▶ Erweiterter Paket-Download via http oder LAN, Entpacken der Pakete auf den Clients
- ▶ Nachvollziehbare und übersichtliche Paketreplikation mit Informationen zu verfügbaren und fehlenden Paketen sowie Berechnung der Verteildauer

Schnelle und einfache Rollouts

Das Rollout Management des Matrix42 Enterprise Managers verschafft der IT bisher unerreichte Flexibilität bei Rollouts durch die Möglichkeit, eigene Verteilziele auf Basis technischer sowie betriebswirtschaftlicher oder organisatorischer Daten einzurichten. Ein schneller Beta Test für neue Pakete wird so zum Kinderspiel.



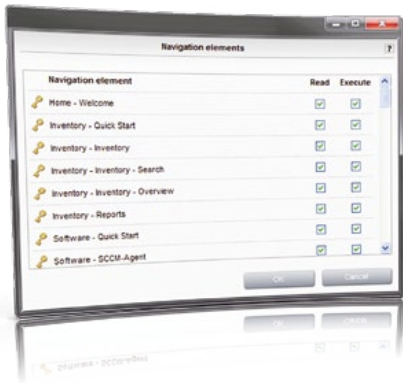
Inventarisierung - einfach erweiterbar und nutzbar für Rollouts

Rolloutplan zur einfachen Reihenfolgesteuerung

- ▶ Erweiterte Ziel- und Collection Definitionen für Import von Collections und deren ad-hoc Modifikation
- ▶ Eigene Verteilziele für Beta oder Abteilungs-Rollouts
- ▶ Intelligente „Closest Server Detection“ garantiert die rasche Fortführung einer existierenden Installation
- ▶ Eigener Enterprise Manager Agent, der bis ins Detail aus der Web-Oberfläche heraus konfiguriert werden kann und somit eine Interaktion mit dem Endbenutzer ermöglicht

Zeit gewinnen durch einfache Delegation

Die übersichtliche Matrix42 Web-Konsole ermöglicht eine risikolose, rollenbasierte und einfache Delegation von Aufgaben - auch an „nicht IT'ler“. Dieses Rollenmodell kann beliebig eingeschränkt werden.



Delegation - Klares, flexibles, sicheres und schnelles Rechte- und Rollenkonzept

- ▶ Einfache, intuitiv bedienbare Web-Oberfläche für alle User
- ▶ Einschränkungen nach Bereichen, Abteilungen, Aktionen, Paketen, Reports u.v.m. möglich
- ▶ Umfassende Vertreterregelung
- ▶ Mail-Templates

Glückliche Anwender

Mit dem Matrix42 Enterprise Manager kann der User selbst bestimmen, wann er was installiert haben möchte - selbstverständlich unter Einhaltung vorgegebener Zeitfenster. Das sorgt für zufriedene User und dennoch planbare Rollouts.



Rücken Sie Ihre Endbenutzer ins Zentrum

- ▶ Information an den End User, dass ein Service für ihn zur Verfügung steht
- ▶ Selbständiges Festlegen des Zeitpunkts der Ausführung durch den User
- ▶ Möglichkeit, die Installation auf einen späteren Zeitpunkt zu verschieben

+

Optional: Umfassende Einbindung des Matrix42 Service Catalog – für noch glücklichere Anwender!

Im Self Service Portal sind alle IT-Leistungen – vom Anwendungsprogramm bis hin zum kompletten PC-Arbeitsplatz - übersichtlich dargestellt. Hier werden vordefinierte IT-Services angeboten, nach automatisch eingeholter Genehmigung ausgeliefert und abgerechnet. Der Anwender kann seine Bestellungen nachverfolgen und nicht mehr benötigte IT-Leistungen jederzeit zurückgeben. So können Kosten bei der Bereitstellung von IT-Services um bis zu 70% gesenkt werden!

Gute Gründe für Matrix42.

Warum Matrix42? Ganz einfach:

▶ Etabliert

Matrix42 ist seit 1992 im dynamischen IT-Markt aktiv und Marktführer für Workplace Management Lösungen.

▶ Innovativ

Matrix42 Workplace Management ermöglicht das nahtlose Management von physischen und virtuellen Umgebungen. Es verbindet Client Lifecycle-, Cloud-, SaaS, Virtualisierung und Service Management zu einer ganzheitlichen Lösung, dies es den Anwendern ermöglicht, an jedem Ort von jedem Device zu jeder Zeit auf benötigte Daten und Dienste transparent zuzugreifen.

▶ International

Matrix42 beschäftigt weltweit über 200 Mitarbeiter und ist mit Niederlassungen in Europa und den USA vertreten. Marktführende Unternehmen aller Größen und Branchen zählen zu den Kunden von Matrix42.

▶ Vernetzt

Matrix42 verfügt über hochkarätige internationale Partnerschaften. Neben umfassender Beratung und Know-how zu unseren Workplace-Management Produkten bieten Ihnen diese Partner auch weitere Dienstleistungen diesem Bereich an.

▶ Zukunftssicher

Seit Anfang 2008 ist Matrix42 ein Unternehmen der Asseco-Group. Mit über 8.000 Mitarbeitern und einer Marktkapitalisierung von rund 1,2 Mrd. Euro zählt Asseco zu den größten europäischen Software-Konzernen.

matrix42

Matrix42 AG
Dornhofstraße 44-46
63263 Neu-Isenburg

Tel.: +49 (0) 6102/816-0
Fax: +49 (0) 6102/816-100
info@matrix42.de

www.matrix42.de