

# Matrix42 Empirum

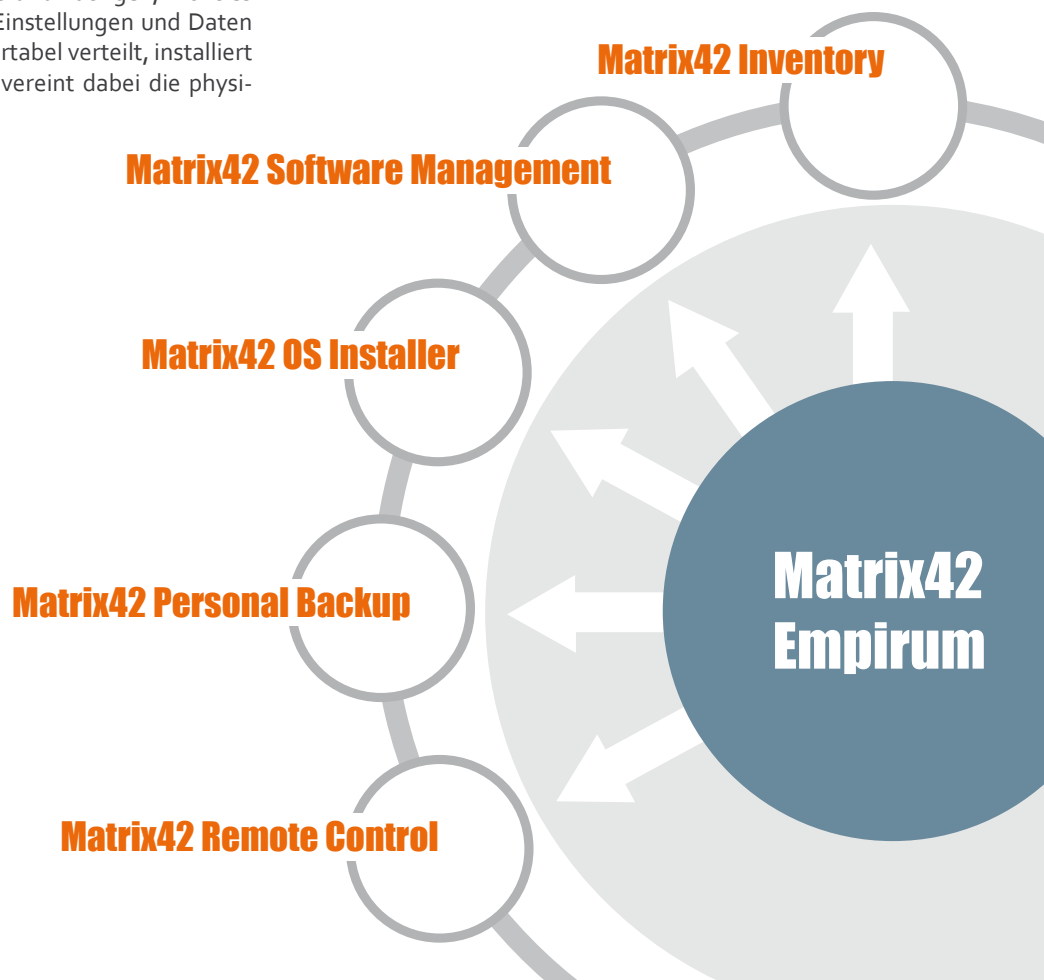
Matrix42 Empirum ist der zentrale Baustein für ein erfolgreiches IT-Management und die einzige Lösung, die sich vollständig in alle Prozesse des IT-Managements integriert: Von der Erst-Installation, über die Verwaltung bis zum sicheren Löschen aller Daten - für physische und virtuelle Desktops.



## Testsieger

Sieger beim großen Vergleichstest „Migration auf Windows 7“ von IT-Administrator im Januar 2010!

- ▶ Mit Matrix42 Empirum können sämtliche PCs, Server, Hypervisor Konfigurationen und Software-Bestände eines Unternehmens effizient und von zentraler Stelle aus vollständig verwaltet werden (Windows und Linux). Matrix42 Empirum lässt sich dabei komplett in bestehende IT-Infrastrukturen integrieren. Weitreichende Automatisierungsmöglichkeiten der Prozesse in Anwenderbetreuung und PC-Betrieb ermöglichen messbare Kostensenkungen. Matrix42 Empirum bietet die führende Technologie zur vollständig automatisierten Content- und Software-Verteilung in Netzwerken und über das Internet. Alle Bestandteile einer PC-Arbeitsumgebung – Betriebssystem, Treiber, Applikationen, Druckeranbindungen, Policies etc. – sowie sämtliche persönlichen Einstellungen und Daten können mit Matrix42 Empirum komfortabel verteilt, installiert und modifiziert werden. Die Lösung vereint dabei die physische und virtuelle Arbeitsumgebung.

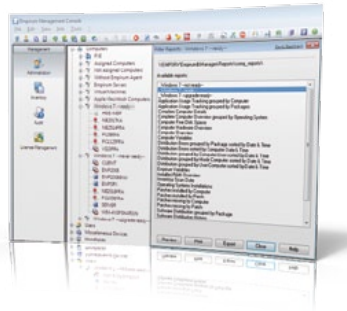


# Matrix42 Empirum besteht aus den folgenden Modulen:

## Matrix42 Inventory

### ▶ 100% Transparenz über Hard- und Software

Aktuelle und vollständige Inventardaten dienen als wichtige Grundlage für Unternehmensentscheidungen. Matrix42 Inventory liefert eine komplette Übersicht Ihrer aktuell genutzten Hard- und Software. Auch virtuelle Maschinen und ihre Beziehung zu den physikalischen Systemen werden erkannt und dargestellt. PCs können somit beispielsweise vorab auf die Tauglichkeit für neue Betriebssysteme überprüft werden, die gewisse Systemvoraussetzungen verlangen. Matrix42 hilft Ihnen dabei, Planungen auf ein sicheres Fundament zu stellen. Inventory gestattet die Verfolgung von Änderungen an Hard- und Software durch eine Historisierung. So kann ein Administrator durch das integrierte Alarm-Management sofort darüber informiert werden, dass z. B. eine Grafikkarte getauscht oder Speicher entfernt wurde.



- ▶ **Einfach und flexibel im Einsatz**  
Schnelle und zuverlässige Hard- und Software-Informationen ohne erforderliche Installation der Software auf dem Endgerät.
- ▶ **Proaktive Systemüberwachung**  
Integriertes Alarm-Management per E-Mail, Audio, Drucker, Fax oder Software.
- ▶ **Detaillierte Inventardaten**  
PCs, Notebooks, Server, Handhelds werden transparent und das unter den verschiedensten Betriebssystemen.
- ▶ **Inventarisierung sämtlicher Netzwerkgeräte**  
wie Thinclients, Netzwerkdrucker, Router, Switches, IP-Telefone, mit beliebigen Informationsfeldern zur weiteren Asset-Verwaltung.
- ▶ **Application Usage Tracking (AUT)**  
zeigt die Nutzung von Applikationen an und optimiert dadurch das Lizenz-Management.
- ▶ **Automatische Erfassung von benutzerspezifischen Daten**  
Erweiterte Benutzerinformationen sind essentiell für das Asset-Management und zusätzlich für die Softwareverteilung vorteilhaft.
- ▶ **Inventarisierung von virtueller Infrastruktur**  
Erkennung von virtueller Software, Guest-Host-Beziehung, Anwendungsnutzung auf Citrix XenApp Servern

## Matrix42 Software Management

### ▶ Clevere Paketierung, Patch Management, automatische Konfiguration

Unternehmensweite Softwareverteilung und Standardisierung sind ein unverzichtbares Mittel, um die anfallenden Kosten bei der Verwaltung von Clients und Servern zu minimieren. Das Matrix42 Software Management mit integriertem Patch Management, intelligenter Paketierung, schneller Installationsroutine und automatischer Konfiguration von E-Mail oder Host-Zugängen stellt sicher, dass alle Anwender mit der passenden Software ausgestattet sind.



- ▶ **Integriertes Patch Management** erlaubt es, Patches automatisiert zu installieren und vor einer allgemeinen Freigabe selektiv zu testen.
- ▶ **Empirum Advanced Agent** sorgt, abhängig von der tatsächlich verfügbaren Bandbreite, für die Übertragung und Installation beliebiger Anwendungen.
- ▶ **Mail- oder Hostzugänge** werden automatisch für jeden Benutzer richtig konfiguriert.
- ▶ **Empirum installiert Anwendungen** schnell und ohne vorheriges Abmelden des Anwenders. Optional wird der Anwender vor der Installation über die Installationsdauer und den Fortschritt informiert.
- ▶ **Paketierungs-/Installationstechnologie**  
Die Paketerstellung erfolgt Wizard-gesteuert und Anpassungen werden mit einem grafischen Editor durchgeführt. Unattended, MSI mit eigenen Tools sowie Anwendungsvirtualisierung werden vollständig unterstützt. Optional steht der Matrix42 Package Robot für die Erstellung von Paketen zur Verfügung.
- ▶ **Audit von Management-Aktivitäten** ermöglicht das differenzierte Nachvollziehen von Management-Aktivitäten wie z.B. Software-Rollouts mit Empirum.

## Matrix42 OS Installer

### ▶ Betriebssysteme und Hypervisoren unternehmensweit verteilen

Eine unternehmensweite Betriebssystem-Migration stellt Administratoren nicht selten vor eine schier endlose Flut von Herausforderungen. Mit dem Matrix42 OS Installer können Sie die unternehmensweite Verteilung von Betriebssystemen (auch die Migration von Windows XP auf Windows 7) problemlos automatisieren. OS Installer installiert Betriebssysteme dynamisch und verwendet keine unflexiblen Images – auch unter Linux. Darüber hinaus können Hypervisoren automatisch aufgesetzt und einer Management Farm hinzugefügt werden. Die Treiberdatenbank stellt Hardwareprofile für die aktuellsten PC-Konfigurationen zur Verfügung.

- ▶ **Unattended routine** mit Boot per PXE, Diskette, CD, Empirum-Partition. Keine vor-Ort-Installation notwendig.
- ▶ **Automatische Hardware-Erkennung** bei Netz-, Grafik-, Sound- und sonstigen Treibern. Empirum lädt diese automatisch.
- ▶ **Vollautomatische Betriebssystem-Installation**  
Auf Knopfdruck werden hunderte Clients auf den neusten Stand gebracht.
- ▶ **End-of-Life-Management** kann lokale Festplatten mit international anerkannten Methoden vollständig löschen und optional auch die Löschung aus der ADS oder NDS durchführen
- ▶ **Treiberdatenbank**  
Bereitstellung von Hardwareprofilen für aktuelle PC-Konfigurationen; Up- und Download von Hardwareprofilen über die Matrix42 Community;
- ▶ **Management von Hosting Infrastrukturen**  
Automatische Bereitstellung von Hypervisor-Infrastrukturen, Anlegen von Cluster und Ordnern, Hinzufügen des Hypervisors zum Farm Management Server

## Matrix42 Personal Backup

### ▶ Wiederherstellen von Daten und Konfigurationen

Mit Matrix42 Personal Backup wird der Teil des PCs verwaltbar, der bisher – meist aufgrund fehlender Werkzeuge – vernachlässigt wurde. Alle Daten und Konfigurationen der Endanwender werden zu jeder Zeit per Knopfdruck wiederherstellbar – zentral vom Software Management oder direkt am PC des Anwenders. Dies funktioniert im Falle einer kompletten Neu-Installation des Computers genauso wie bei der selektiven Rücksicherung der gesicherten Daten, beispielsweise der Favoriten oder der Mailkonfiguration. Darüber hinaus ermöglicht Personal Backup auch die Migration von Konfigurationen des Betriebssystems und der Anwendungen auch über Versionsgrenzen hinweg. So bleiben bei einer Migration von Windows XP zu Windows 7 die Betriebssystemeinstellungen, Daten und Anwendungskonfigurationen erhalten.

- ▶ **Kein Datenverlust**  
Sicherung aller Konfigurationsdaten, z.B. Notes ID, Favoriten, Makros, Wörterbücher usw.
- ▶ **Automatische Sicherung**  
Kein Prozess muss angestoßen werden.  
Automatisch, zeit- und/oder ereignisgesteuert.
- ▶ **Erhöhte Mitarbeiterproduktivität**  
Neuer Computer und/oder Migration von Betriebssystemen? Ihre Mitarbeiter arbeiten umgehend in der gewohnten Umgebung ohne langwierige Anpassungen.
- ▶ **ITIL-Unterstützung**  
Erstklassige Unterstützung des ITIL-Prozesses Continuity-Management.
- ▶ **Vordefinierte Templates**  
Sicherung von Programm-Einstellungen aktueller Standardsoftware.

## Matrix42 Remote Control

### ▶ Effiziente Fernwartung

Sowohl für die effiziente Fernwartung im Support wie auch für die Administration von Servern konzipiert ermöglicht Matrix42 Remote Control durch seine Funktionalitäten erhebliche Supportkosteneinsparungen. Es ist dabei vollständig in die Empirum Suite und die Prozesse des Software- und Clientmanagements integriert. Eine einfache und intuitive Bedienung ermöglicht den direkten Einsatz ohne vorherige Schulung.

- ▶ **Komplettes Paket:** Remote Control ist vollständig in die Empirum-Suite integriert.
- ▶ **Enorme Schnelligkeit** dank dynamischer Kompression.
- ▶ **Einfache, intuitive Bedienung:** Schnelle Problemlösungen ermöglichen eine prompte Hilfe bei Störungen. Eine Umkehr der Blickrichtung erleichtert den Support.
- ▶ **Monitoring von Anwendungen und Servern:** beliebig viele Systeme können parallel überwacht werden. Da die Fenster frei anpassbar sind, behält man stets den Überblick.

## Empirum Minimalvoraussetzungen

### ▶ Empirum - Server Infrastruktur

Min. 2 GHz Server mit min. 4 GB RAM, 40 GB HDD.

Windows Server 2003, Windows Server 2003 R2, Windows Server 2008, Windows Server 2008 R2 mit jeweils aktuellem Service Pack.

Microsoft SQL Server 2005, Microsoft SQL Server 2008 R2 mit jeweils aktuellem Servicepack, oder Microsoft SQL 2008 Express (wird mitgeliefert).

Hinweis: Auf keinen Fall darf das neue WAIK von Windows Server 2008 und Windows 7 installiert werden.

### ▶ Empirum – Unterstützte Clients

**Alle Microsoft Windows Betriebssysteme ab Windows XP Service Pack 3 (32-bit / 64-bit)**

#### Novell

SUSE Linux Enterprise Desktop 10/ 11 (32-bit / 64-bit)  
SUSE Linux Enterprise Server 10/11 (32-bit / 64-bit)

#### Red Hat

Enterprise Linux Server/ Desktop 4 (32-Bit / 64-Bit)  
Enterprise Linux Server/ Desktop 5.5 (32-Bit / 64-Bit)

#### Handheld Betriebssysteme

Microsoft Windows CE 5.0  
Microsoft Windows Mobile 5  
Microsoft Windows Mobile 6 bis 6.1

#### Apple (nur Inventory)

Mac OS X 10.4 (Tiger)  
Mac OS X 10.5 (Leopard)  
Mac OS C 10.6 (Snow Leopard)

#### Sun Solaris 9 (nur Inventory)



## Testsieger

Sieger beim großen Vergleichstest „Migration auf Windows 7“ von IT-Administrator im Januar 2010!

Mehr Infos:  
[www.matrix42.de/windows7](http://www.matrix42.de/windows7)



**Gesamtbewertung 9,2**

**Matrix42 Empirum V12**



**matrix42**

Matrix42 AG  
Dornhofstraße 44-46  
63263 Neu-Isenburg

Tel.: +49 (0) 6102/816-0  
Fax: +49 (0) 6102/816-100  
info@matrix42.de

[www.matrix42.de](http://www.matrix42.de)